

# Prisma 35N/45N Superficie horizontales



## Bombas centrífugas multicelulares horizontales

### Aplicaciones

Para suministros domésticos e industriales.  
Riegos y conjuntos hidroneumáticos de presión.  
Completamente silenciosas, autoaspirantes hasta 2 m.  
Si se incorpora válvula de pie en la instalación se incrementa considerablemente su capacidad de aspiración.

### Motor

Asíncrono, dos polos.  
Protección IP 44.  
Aislamiento clase F.  
Servicio continuo.

### Materiales

Impulsores y cuerpo bomba en acero inoxidable AISI 304.  
Eje motor en acero inoxidable AISI 420.  
Difusores en tecnopolímero.  
Cuerpo aspiración e impulsión en acero gris de fundición.  
Cierre mecánico en grafito y óxido de alúmina.  
Carcasa motor en aluminio.  
Juntas en EPDM y NBR.

### Límites de utilización

Temperatura máxima del líquido: 35 °C.



Tabla de funcionamiento hidráulico y precios

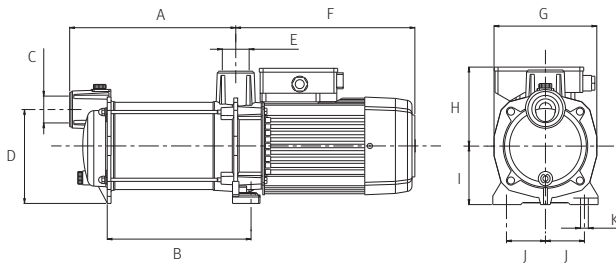
Modelo	I [A]			P1 [kW]		P2		c	l/min	20	40	60	80	100	120	140	150	1~230 V (modelo M)		3~400 V (modelo T)	
	1~230 V	3~230 V	3~400 V	1~230 V	3~400 V	[kW]	[HP]			[μF]	m³/h	1,2	2,4	3,6	4,8	6,0	7,2	8,4	9,0	Código	PVP €
Prisma 35 3N	6,7	4,5	2,6	1,5	1,4	0,8	1	25	Inca	41	39	36	34	31	27	22	18	129343	371,00	129346	370,00
Prisma 35 4N	8,4	5,3	3,1	1,8	1,8	1,1	1,5	25		54	51	48	44	39	33	27	23	129344	403,00	129347	385,00
Prisma 35 5N	10,2	6,9	4	2,3	2,2	1,5	2	30		68	64	60	55	49	41	34	30	129345	450,00	129348	422,00
Prisma 35 6N		8,3	4,8		2,7	2,2	3			81	78	74	67	60	52	42	37			129349	463,00

Modelo	I [A]			P1 [kW]		P2		c	l/min	25	50	75	100	125	150	200	250	1~230 V (modelo M)		3~400 V (modelo T)	
	1~230 V	3~230 V	3~400 V	1~230 V	3~400 V	[kW]	[HP]			[μF]	m³/h	1,5	3,0	4,5	6,0	7,5	9,0	12	15	Código	PVP €
Prisma 45 3N	7,9	5,2	3	1,8	1,7	1,1	1,5	25	Inca	37	36	35	33	30	27	18	8	132082	403,00	132084	381,00
Prisma 45 4N	10	6,9	4	2,2	2,2	1,5	2	30		48	47	45	42	39	36	24	11	132083	447,00	132085	431,00
Prisma 45 5N		8,6	5		2,8	2	3			61	59	56	54	50	45	31	15			132086	467,00

## Dimensiones y pesos

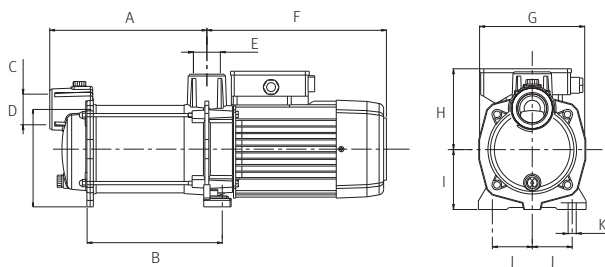
### Prisma 35N

Modelo	A	B	C	D	E	F	G	H	I	J	K	Kg
Prisma 35 3	221,1	187,3	1 <sup>1/4"</sup>	147	1 <sup>1/4"</sup>	281,5	158	125,3	90	60	12	18,5/18,2
Prisma 35 4	246,6	211,8	1 <sup>1/4"</sup>	147	1 <sup>1/4"</sup>	281,5	158	125,3	90	60	12	20,5/18,6
Prisma 35 5	271,1	236,3	1 <sup>1/4"</sup>	147	1 <sup>1/4"</sup>	281,5	158	125,3	90	60	12	23,5/20,6
Prisma 35 6	295,6	260,8	1 <sup>1/4"</sup>	147	1 <sup>1/4"</sup>	281,5	158	125,3	90	60	12	23,7



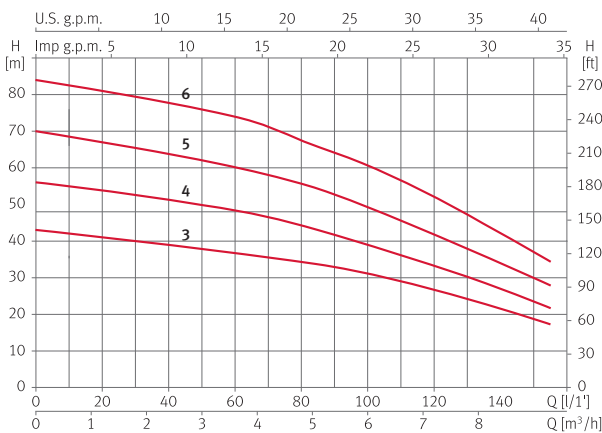
### Prisma 45N

Modelo	A	B	C	D	E	F	G	H	I	J	K	Kg
Prisma 45 3	245,9	211,6	1 <sup>1/2"</sup>	152	1 <sup>1/2"</sup>	281,5	158	125,3	90	60	12	22,6/18,6
Prisma 45 4	276,6	242,3	1 <sup>1/2"</sup>	152	1 <sup>1/2"</sup>	281,5	158	125,3	90	60	12	23,7/21,2
Prisma 45 5	307,3	273	1 <sup>1/2"</sup>	152	1 <sup>1/2"</sup>	281,5	158	125,3	90	60	12	25,3



## Curvas de funcionamiento a 2900 rpm

### Prisma 35N



### Prisma 45N

